

Fiche technique spectacle
LES 4 FEMMES DE DIEU

IMPORTANT : si jamais vos conditions se trouvent être différentes de celles demandées, veuillez nous contacter svp

Genre : Cirque-théâtre

Public : conseillé à partir de 16 ans

Durée : 1h10 environ

Espace représentation : frontal en salle ou demi circulaire sous chapiteau

Accueil équipe : 6 personnes ; 4 artistes + 2 techniciens son & lumière

Accueil véhicules : 3 véhicules type fourgon utilitaire transit

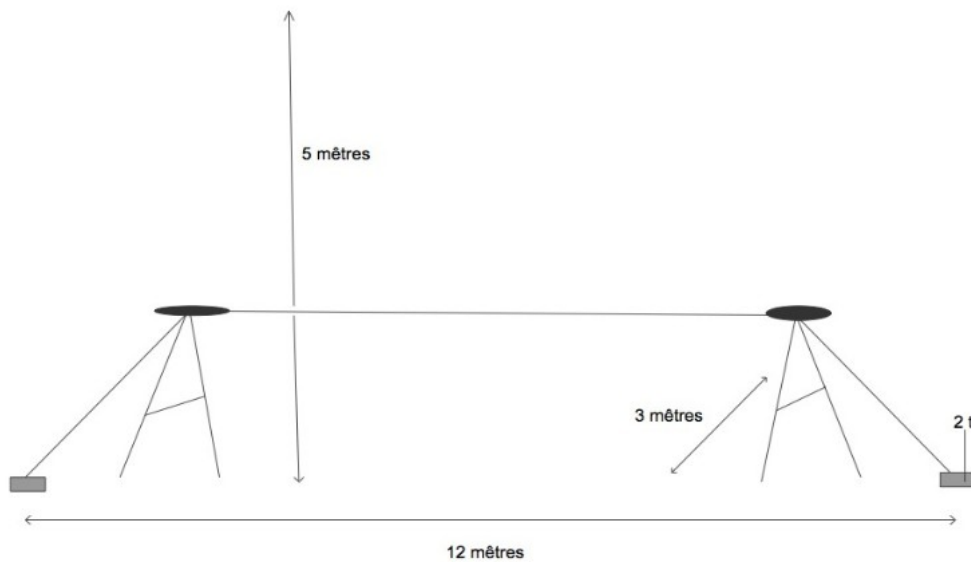


Besoins techniques

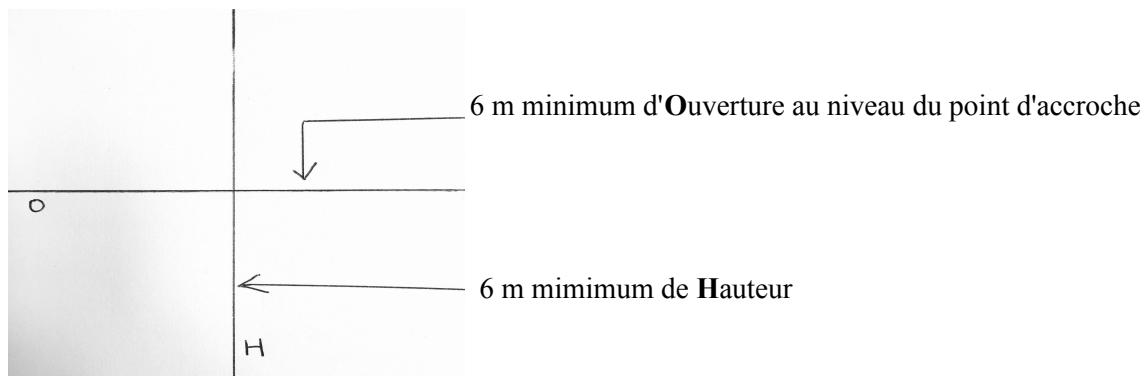
- Plateau lisse, rigide, plat et horizontal
- Ouverture : 6 m minimum sur scène et une ouverture totale de min 11 m entre les 2 points d'ancrages pour le fil de fer
- Profondeur : 8 m minimum
- Hauteur : 6 m minimum de dégagement au dessus de l'espace de jeu
- Points d'ancrage :
 - pour fil de fer : 2 points d'ancrages de 2 tonnes de résistance chaque, avec une distance minimale de 11m entre ces deux points (grand max 15m) ou la possibilité d'installer des pinces. Elles seront plantées à environ 90 cm de profondeur. **Dans ce cas, merci de prévoir un plan des réseaux souterrains** (électricité, eau, gaz...) de manière à ce qu'aucun dégât ne soit occasionné.

- Dans le cas de figure où il est impossible d'utiliser des pinces, **l'organisateur doit alors prévoir 4 lests (blocs de béton), disposant d'une accroche pour le haubanage.** Il est nécessaire que nous puissions en disposer dès notre arrivée.
 - pour trapèze ballant : 2 points d'accroches pouvant supporter 200 kg min de charge chaque, et si barre d'écartement ; 4 points d'accroches latéraux pour haubanner à 300kg min chaque

exemple d'une installation standard de fil :

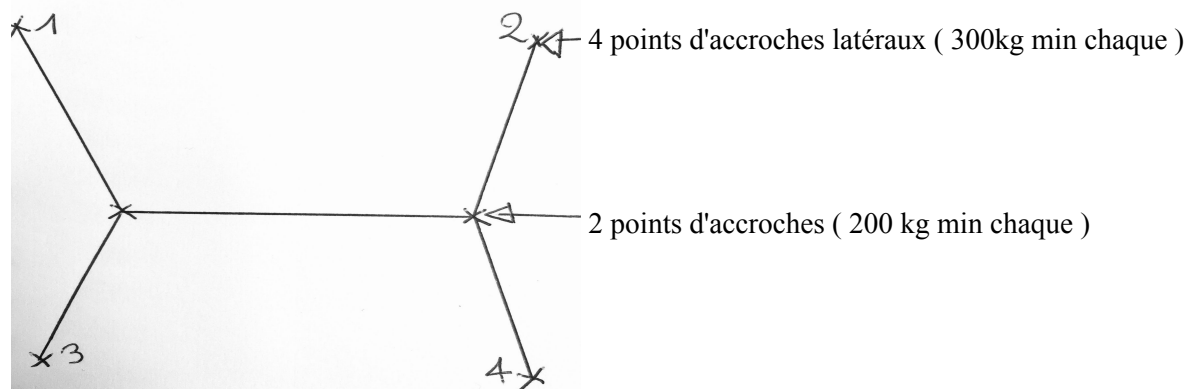


Besoins techniques pour installation trapèze (fixe et ballant)



Soit : 2 points d'accroches pouvant supporter 200 kg min de charge chaque, et si barre d'écartement, 4 points d'accroches latéraux pour haubanner à 300 kg min chaque

dessin vu du haut



Son

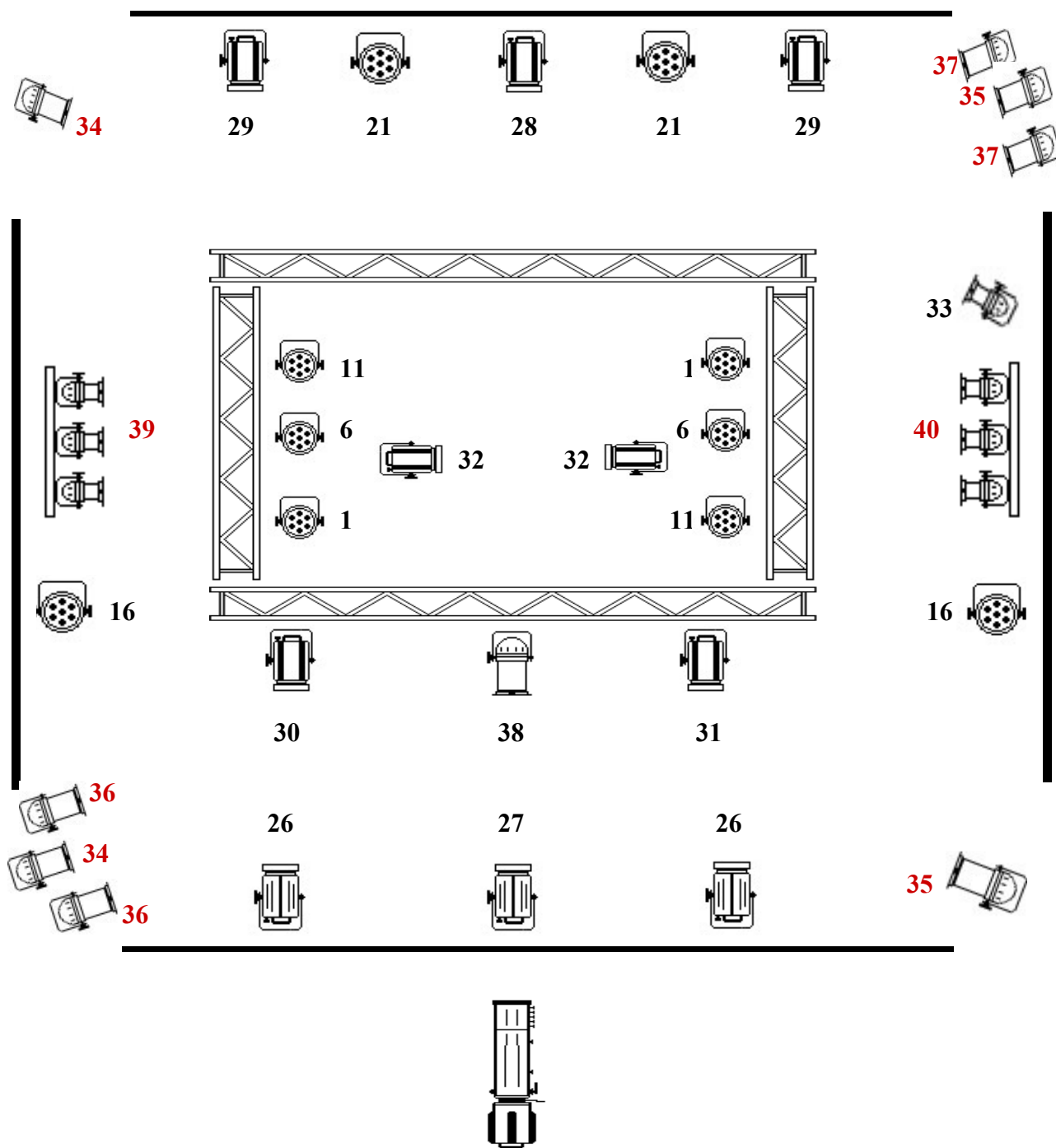
- 2 têtes de 500 W kms
- 2 subs de 1000 W kms
- 1 ampli
- son câblage + câblage ampli à console
- pied d'enceinte x 2
- 1 console de 8 pistes avec EQ paramétrage + moteur d'effets
- câble XLR 20 m x 4 / 10m x 4 / 5m x 1
- jack 20 m x 1 / 10m x 1
- jack → mini jack stéréo x 2
- DI x 3
- 1 point électrique côté jardin et cour

Lumière

- 1 poursuite 575 W HMI
- 3 fresnel 1 KW
- 8 PC 1 KW
- 8 PARS LED RGBW + zoom type Martin Rush 2
- 7 F1
- 9 PARS 64 CP 62
- 24 gradateurs 2 KW DMX
- 1 PC 10/16 A (machine à brouillard que nous fournissons)



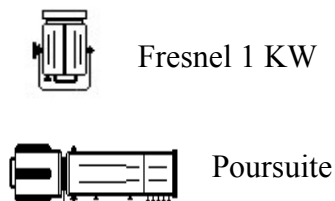
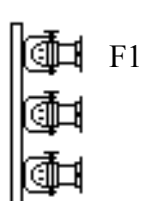
Plan de feu



légende

en noir : au plafond

en rouge : au sol



Effets utilisés (matériel fourni par l'équipe)

- Fontaine étincelle papillon 90 sec T1
- boitier de tir HF
- poudre flash 30g regular AB T2
- inflammateur électrique 1.4 S
- canon à confettis manuel
- cigarette
- aquaflamme (eau de feu)
- essence à briquet zippo

Montage / démontage

- L'équipe arrive à j-2, le montage a lieu la veille de la représentation (j-1) + derniers raccords le jour de la représentation si besoin (j)
- le démontage à lieu à la suite de la dernière représentation (j), départ de l'équipe à j+1.

Accueil en tournée

- Loges propres avec miroir pouvant être fermées à clef, sanitaires.
- Prévoir en quantité suffisante boissons fraîches pour la/les représentation(s), fruits...
- Si le spectacle joue plus de 2 jours au même endroit, merci de prévoir l'accès à une machine à laver.
- Hébergement : prévoir 4 singles et une chambre double.
- Repas : 6 personnes dont 2 végétariens (pas de viande ni poisson, œufs et produits laitiers ok !)

En cas de conditions techniques non adaptées, la décision de jouer ou non le spectacle appartient aux artistes.

CETTE FICHE TECHNIQUE FAIT PARTIE INTÉGRANTE DU CONTRAT. N'HÉSITEZ PAS À NOUS CONTACTER EN CAS DE DIFFICULTÉS OU PROBLÈMES À SATISFAIRE LES CONDITIONS TECHNIQUES. CHAQUE PROBLÈME À SA SOLUTION !

Merci

Fait à, en deux exemplaire(s), le/..../.....

LE PRODUCTEUR (*)

L'ORGANISATEUR (*)

* Faire précéder la signature de la mention « lu et approuvé »

CONTACT GÉNÉRAL TECHNIQUE
Chaleix - 06 10 67 46 95 - chaleix1@gmail.com

CONTACT SON
Jeremy Alla - 07 82 18 79 41 - jeremiente@gmail.com